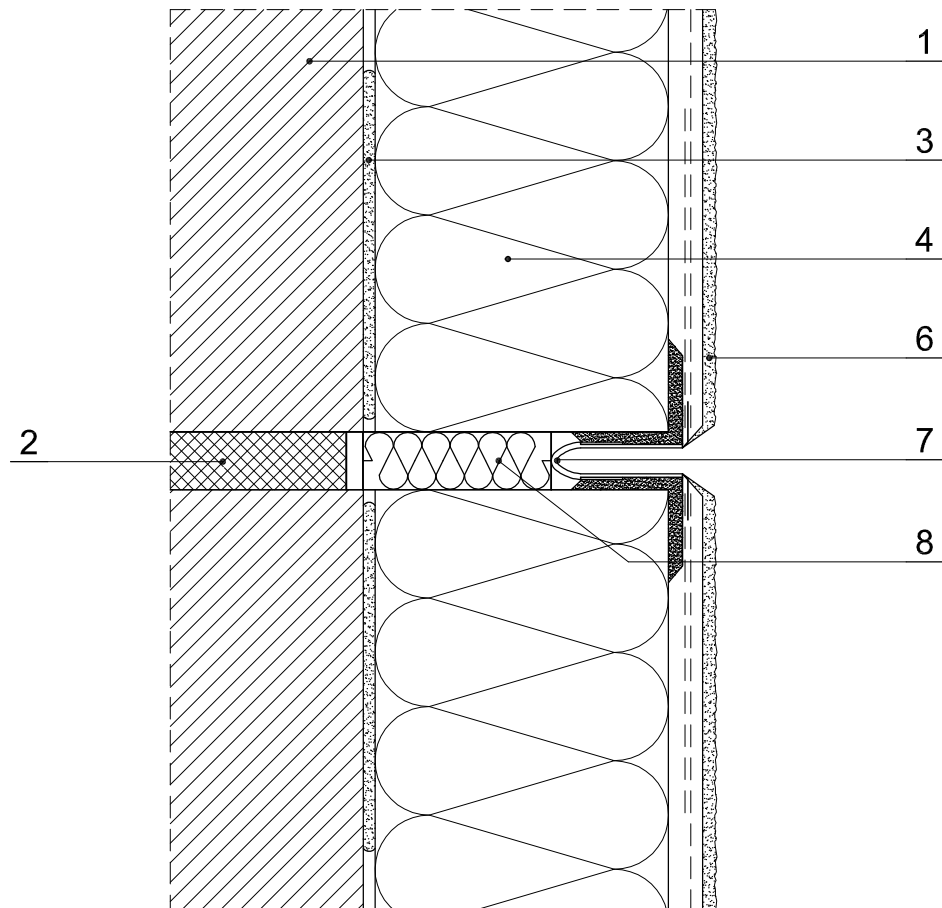


Zespólone systemy ocieplenia WDVS quick-mix Lobatherm
Formowanie szczelin dylatacyjnych w przypadku powierzchni prostych
za pomocą profilu do szczelin dylatacyjnych kształt E



1. Materiał budowlany ścienny
2. Szczelina dylatacyjna budynku
3. quick-mix Zaprawa klejowa Z102 lub SKS
4. Płyta izolacyjna
5. quick-mix Warstwa zbrojąca S102 lub SKS
6. quick-mix Wierzchnia warstwa tynku
7. Profil do szczelin dylatacyjnych kształt E do powierzchni ściennych (szerokość spoiny 5-30mm)
8. Elastyczny pasek wełny mineralnej