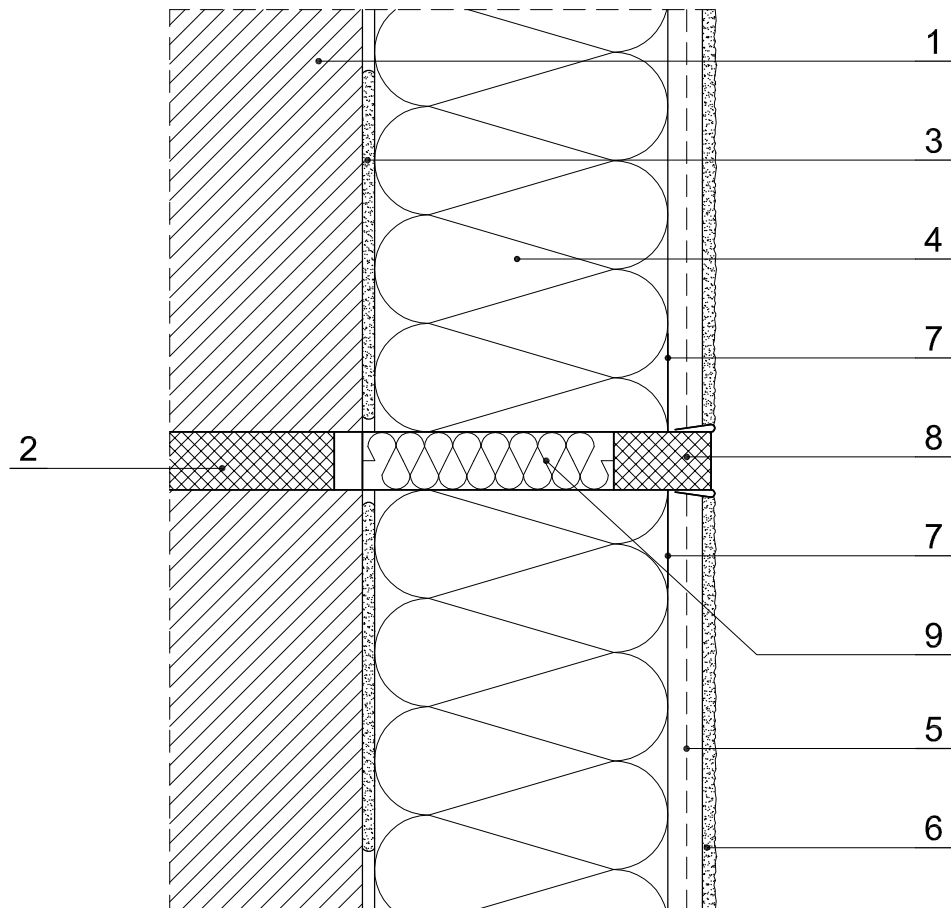


Zespolone systemy ocieplenia WDVS quick-mix Lobatherm
Formowanie szczelin dylatacyjnych w przypadku powierzchni prostych
za pomocą profil zamykającego do tynku oraz taśmy uszczelniającej
do spoinowania



1. Materiał budowlany ścienny
2. Szczelina dylatacyjna budynku
3. quick-mix Zaprawa klejowa Z102 lub SKS
4. Płyta izolacyjna
5. quick-mix Warstwa zbrojąca S102 lub SKS
6. quick-mix Wierzchnia warstwa tynku
7. Profil zamykający do tynku
8. Taśma uszczelniająca do spoinowania do szczelin dylatacyjnych (szerokość spoiny 10-18mm)
9. Elastyczny pasek wełny mineralnej