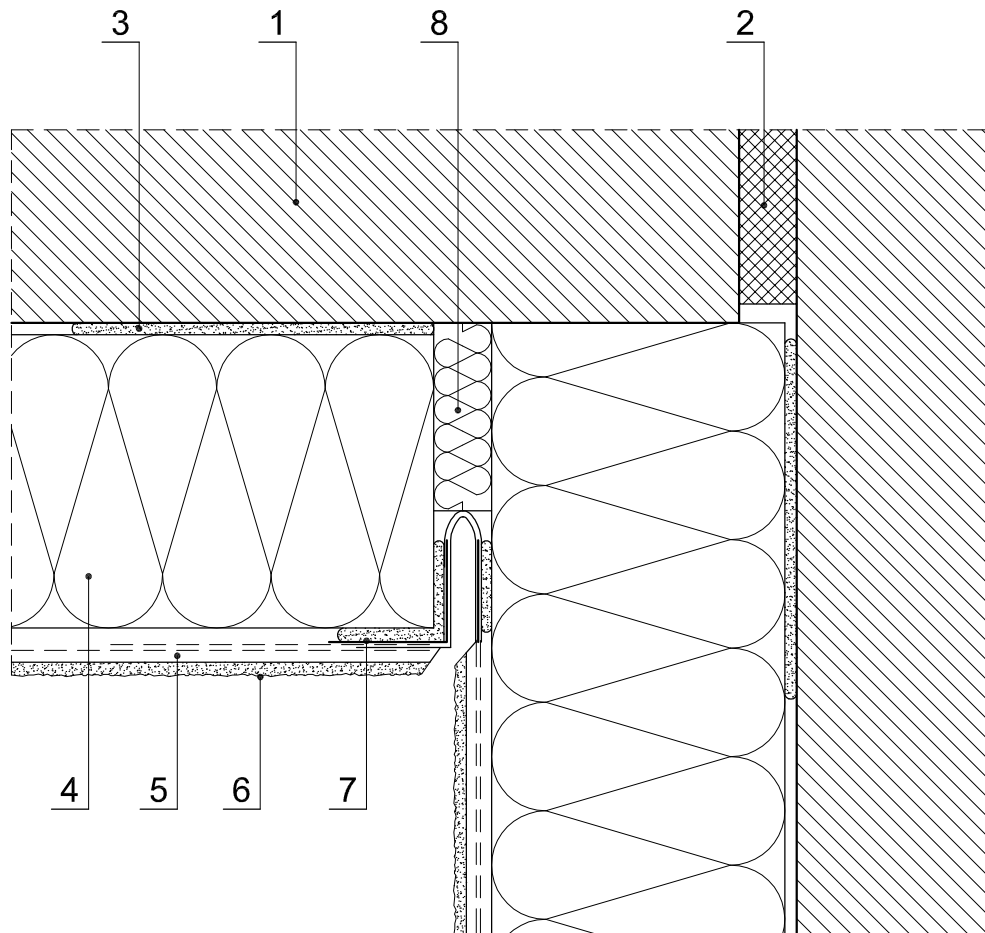


## Zespólone systemy ocieplenia WDVS quick-mix Lobatherm

Formowanie szczelin dylatacyjnych w przypadku powierzchni utworzonych za pomocą profilu do szczelin dylatacyjnych kształt V



1. Materiał budowlany ściany
2. Szczelina dylatacyjna budynku
3. quick-mix Zaprawa klejowa Z102 lub SKS
4. Płyta izolacyjna
5. quick-mix Warstwa zbrojąca S102 lub SKS
6. quick-mix Wierzchnia warstwa tynku
7. Profil do szczelin dylatacyjnych kształt V do obszarów narożnych (szerokość spoiny 5-30mm)
8. Elastyczny pasek wełny mineralnej