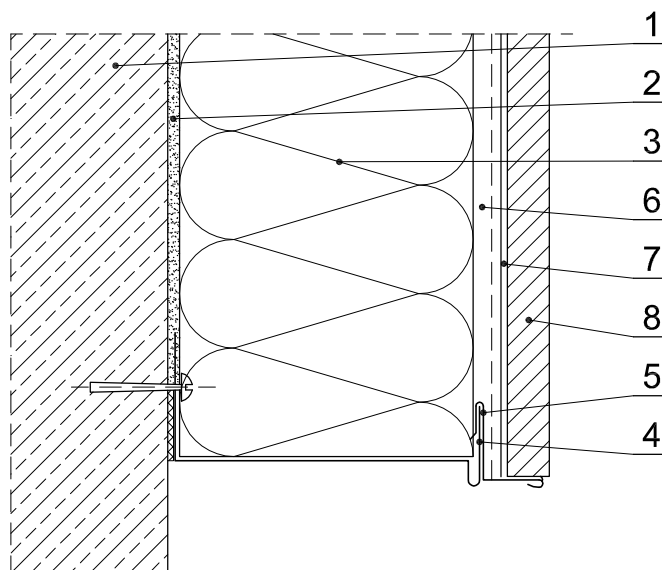


## System ociepleń quick-mix Lobatherm

### System ociepleń z płytką klinkierową quick-mix Lobatherm P



1. Mur
2. Zaprawa klejąca quick-mix **RKS**
3. Płyta izolacyjna **EPS** lub z wełny mineralnej
4. Stalowa listwa cokołowo/startowa
5. Nasadka na listwę cokołową pod płytkę klinkierową
6. Warstwa zbrojąca z siatką zbrojącą 165-230g/m<sup>2</sup> zatopiona w zaprawie do szpachlowania quick-mix RAS (7-10mm)
7. Zaprawa klejąca do płytek klinkierowych quick-mix **RKS**
8. Płytki klinkierowe
9. Zaprawa do fugowania płytek klinkierowych quick-mix RFS lub RSS