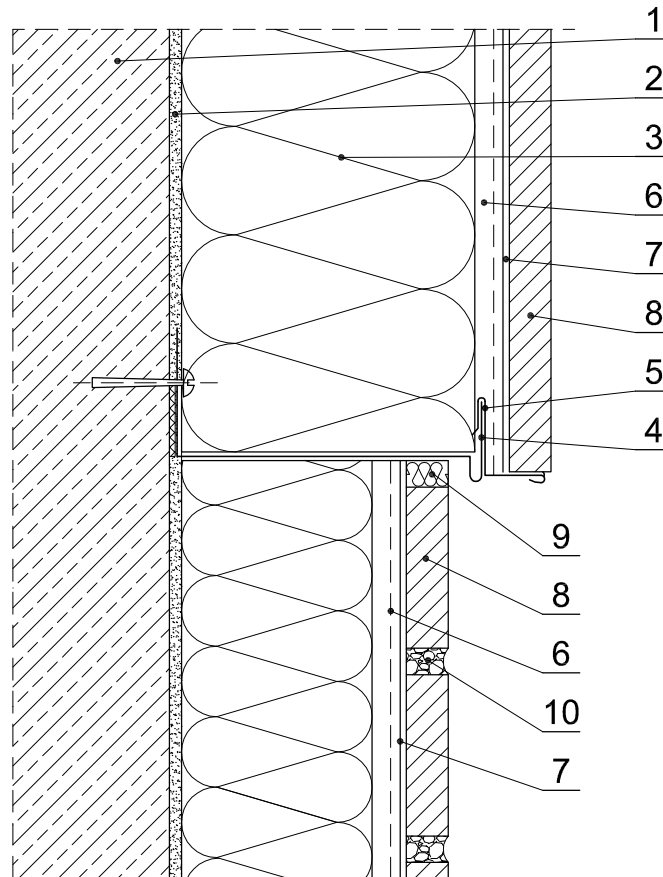


**System ociepleń quick-mix Lobatherm**  
**System ociepleń z płytka klinkierową wraz z wytworzeniem**  
**strefy cokołowej**



1. Mur
2. Zaprawa klejąca quick-mix RKS
3. Płyta izolacyjna EPS lub z wełny mineralnej
4. Stalowa listwa cokołowo/startowa
5. Nasadka na listwę cokołową pod płytkę klinkierową
6. Warstwa zbrojąca z siatką zbrojącą 165-230g/m<sup>2</sup> zatopiona w zaprawie do szpachlowania quick-mix RAS (7-10mm)
7. Zaprawa klejąca do płytek klinkierowych quick-mix RKS
8. Płytki klinkierowe
9. Taśma rozprężna RDS 15/7-12
10. Zaprawa do fugowania płytek klinkierowych quick-mix RFS lub RSS