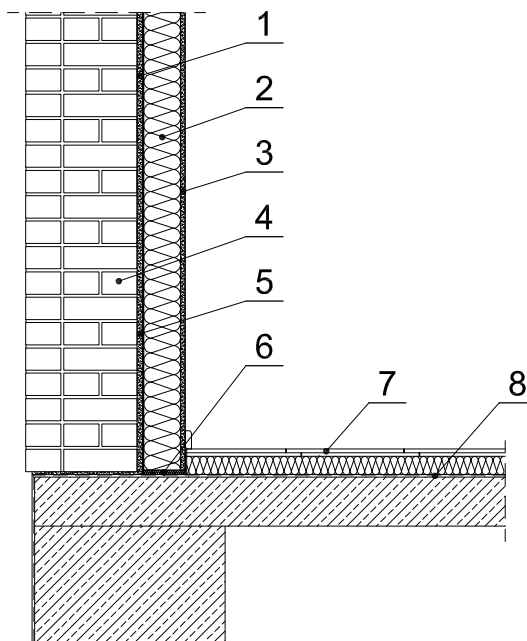


System ociepleń quick-mix Lobatherm

Połączenie z płytą podłogową / ciągłym fundamentem



1. Zaprawa klejowo-szpachlowo quick-mix **MS-KS leicht** do płyt mineralnych
2. Płyta mineralna **MI-XI** lub **Multipor**
3. Zaprawa klejowo-szpachlowa quick-mix **MS-KS leicht** do płyt mineralnych **MI-XI** lub **Multipor** z zatopioną siatką podtykowa quick-mix **GWS** i farbą Klimatyczną quick-mix **LI400**
4. Konstrukcja murowana
5. Tynk wewnętrzny quick-mix
6. Przekładka dylatująca
7. Jastrych w zabudowie suchej
8. Hydroizolacja wg. normy DIN 18195