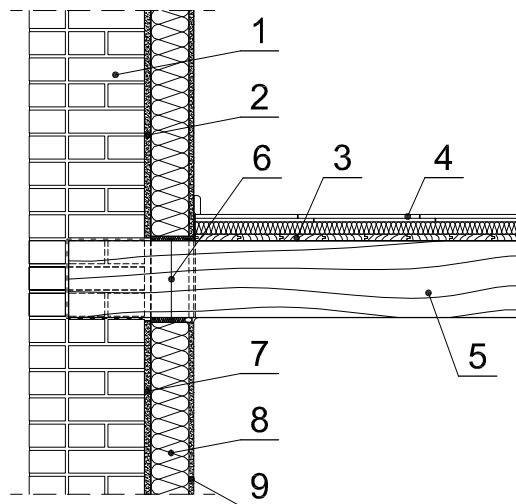


System ociepleń quick-mix Lobatherm

Połączenie przez strop z drewna - połączenie z płytą mineralną



1. Konstrukcja murowana
2. Tynk cem-wapienny klasy **GP CS II**
3. Deski podłogowe
4. Jastrych w zabudowie suchej
5. Dźwigar drewniany
6. Taśma dylatacyjna np. konopna
7. Zaprawa klejowo-szpachlowo quick-mix **MS-KS leicht** do płyt mineralnych
8. Płyta mineralna MI-XI lub Multipor
9. Zaprawa klejowo-szpachlowa quick-mix **MS-KS leicht** do płyt mineralnych **MI-XI** lub **Multipor** z zatopioną siatką podtykową quick-mix **GWS** i farba Klimatyczna quick-mix **LI400**