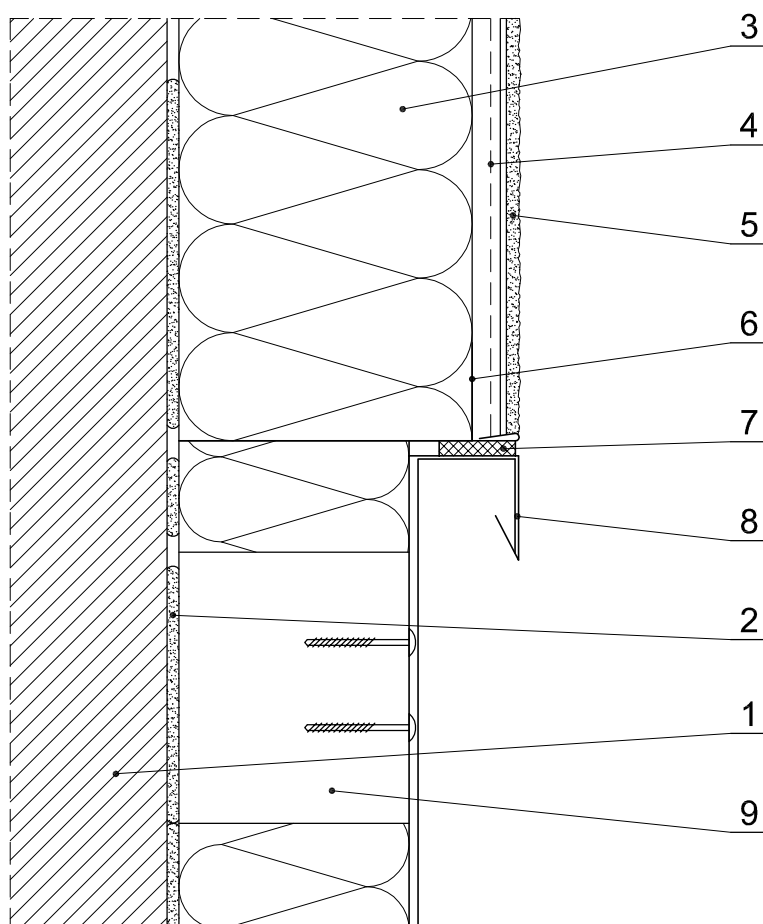


Zespolone systemy ocieplenia WDVS quick-mix Lobatherm Łączenie dolne do powierzchni dachowej z pokryciem blaszanym



1. Materiał budowlany ścienny
2. quick-mix Zaprawa klejowa Z102 lub SKS
3. Płyta izolacyjna
4. quick-mix Warstwa zbrojąca S102 lub SKS
5. quick-mix Wierzchnia warstwa tynku
6. Profil zamykający do tynku
7. Taśma uszczelniająca
8. Osłona blaszana zgodnie z fachowymi zasadami blacharskimi lub wytycznymi dot. dachów płaskich
9. Cylinder montażowy (PUR)