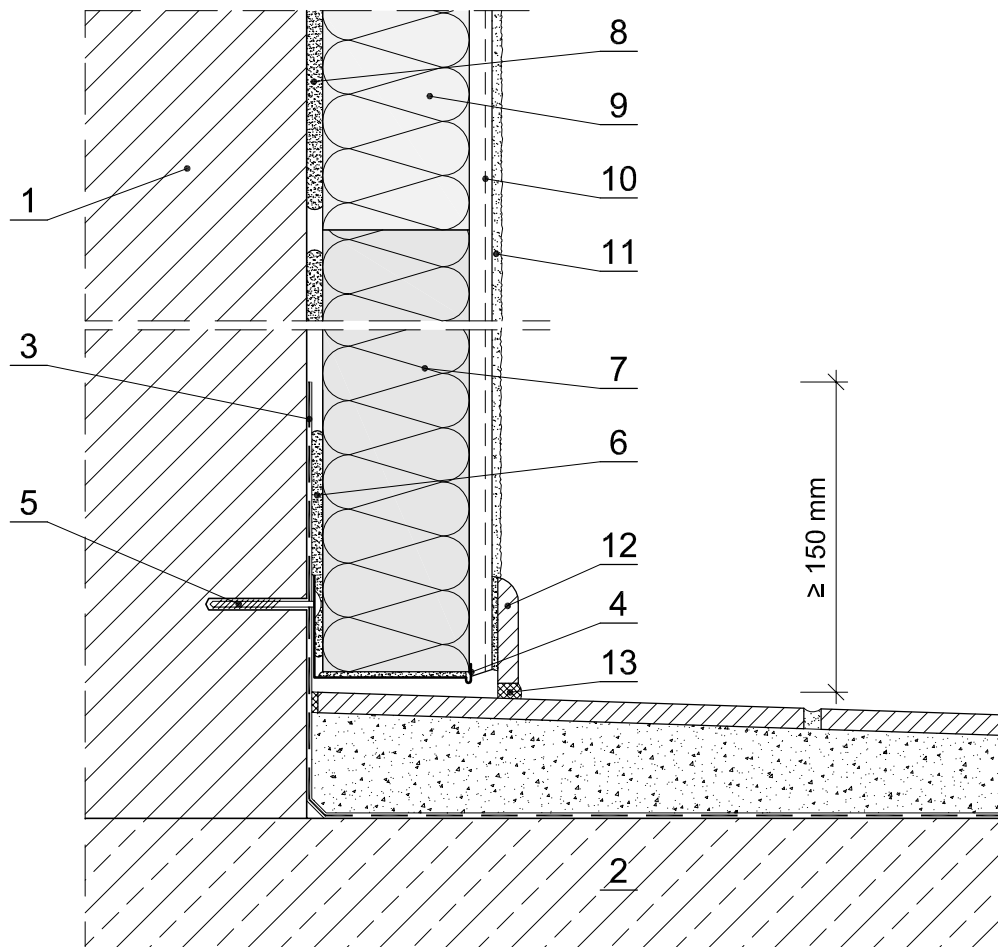


Zespólone systemy ocieplenia WDVS quick-mix Lobatherm Łączenie z istniejącą posadzką tarasów / balkonów w obszarze chronionym



1. Materiał budowlany ścienny
2. Strop / płyta balkonowa
3. Uszczelnienie budowli zgodnie z DIN 18 195 (w miejscu budowy)
4. Profil cokołowy
5. Łączniki mechaniczne wbijane
6. quick-mix Zaprawa klejowa bitumiczna BD2K
7. Płyta izolacyjna EPS lub XPS
8. quick-mix Zaprawa klejowa Z102 lub SKS
9. Płyta izolacyjna
10. quick-mix Zaprawa zbrojąca S102 lub SKS
11. quick-mix Wierzchnia warstwa tynku
12. Płytki cokolikowa
13. Spoinowanie trwale elastyczne