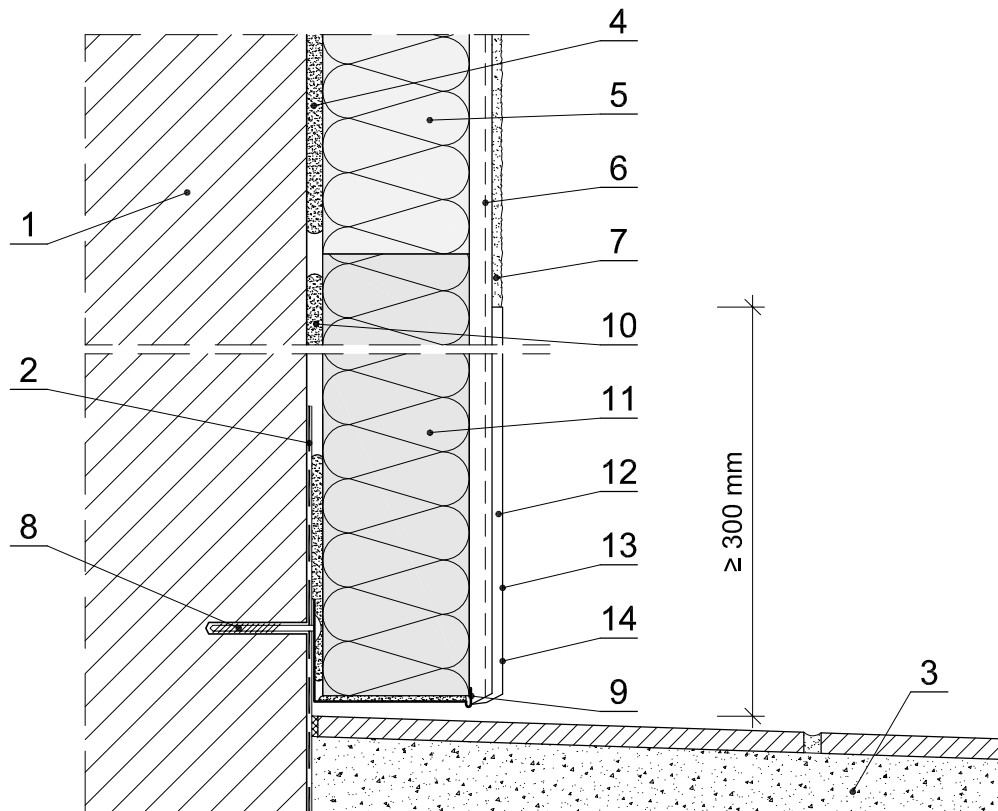


Zespólone systemy ocieplenia WDVS quick-mix Lobatherm Łączenie z posadzką tarasów / balkonów w obszarze niechronionym



1. Materiał budowlany ścienny
2. Uszczelnienie budowli zgodnie z DIN 18 195 (w miejscu budowy)
3. Konstrukcja tarasu
4. quick-mix Zaprawa klejowa Z102 lub SKS
5. Płyta izolacyjna
6. quick-mix Zaprawa zbrojąca S102 lub SKS
7. quick-mix Wierzchnia warstwa tynku
8. Łączniki mechaniczne wbijane
9. Profil cokołowy
10. quick-mix Zaprawa klejowa bitumiczna BD2K
11. Obwodowe płyty ocieplające EPS lub XPS
12. quick-mix Mineralna elastyczna izolacja uszczelniająca PMS2K
13. quick-mix Grunt ATG
14. quick-mix Farba silikonowa LX350, 2 warstwy