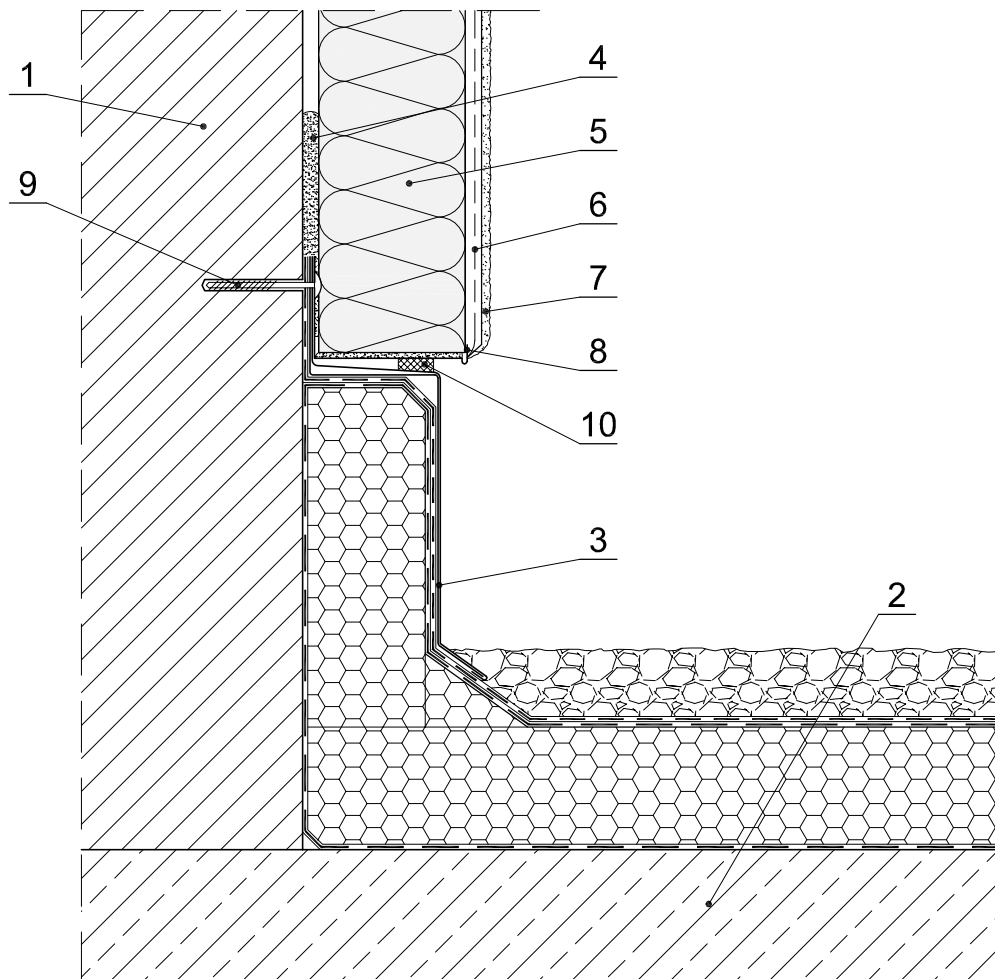


**Zespolone systemy ocieplenia WDVS quick-mix Lobatherm**  
**Łączenie przy dachu płaskim z pokryciem blaszanym**



1. Materiał budowlany ścienny
2. Budowa dachu płaskiego zgodnie z przepisami
3. Osłona blaszana zgodnie z fachowymi zasadami blacharskimi lub wytycznymi dot. dachów płaskich
4. quick-mix Zaprawa klejowa Z102 lub SKS
5. Płyta izolacyjna
6. quick-mix Zaprawa zbrojąca S102 lub SKS
7. quick-mix Wierzchnia warstwa tynku
8. Profil cokołowy
9. Łączniki mechaniczne wbijane
10. Taśma uszczelniająca