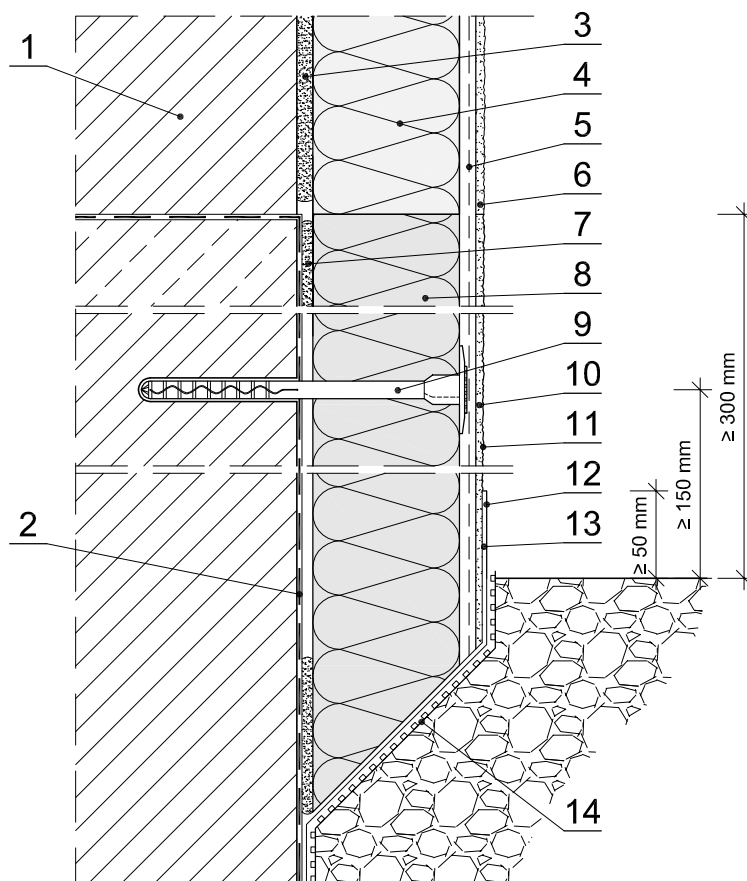


## Zespolone systemy ocieplenia WDVS quick-mix Lobatherm Zbieżny z powierzchnią cokół oraz niewielkie połączenie z gruntem



1. Materiał budowlany ścienny
2. Uszczelnienie budowli zgodne z DIN 18 195 (w miejscu budowy)
3. quick-mix Zaprawa klejowa Z102 lub SKS
4. Płyta izolacyjna
5. quick-mix Zaprawa zbrojąca S102 lub SKS
6. quick-mix Wierzchnia warstwa tynku
7. quick-mix Zaprawa bitumiczna 2-składnikowa DB2K
8. Atestowana obwodowa płyta ocieplająca EPS lub XPS
9. Łączniki mechaniczne wbijane lub wkręcane
10. quick-mix Wierzchnia warstwa tynku
11. quick-mix Grunt ATG
12. quick-mix Farba Silikonowa LX350, 2 warstwy
13. quick-mix Mineralna elastyczna izolacja uszczelniająca PMS2K
14. Folia kubałkowa itp.