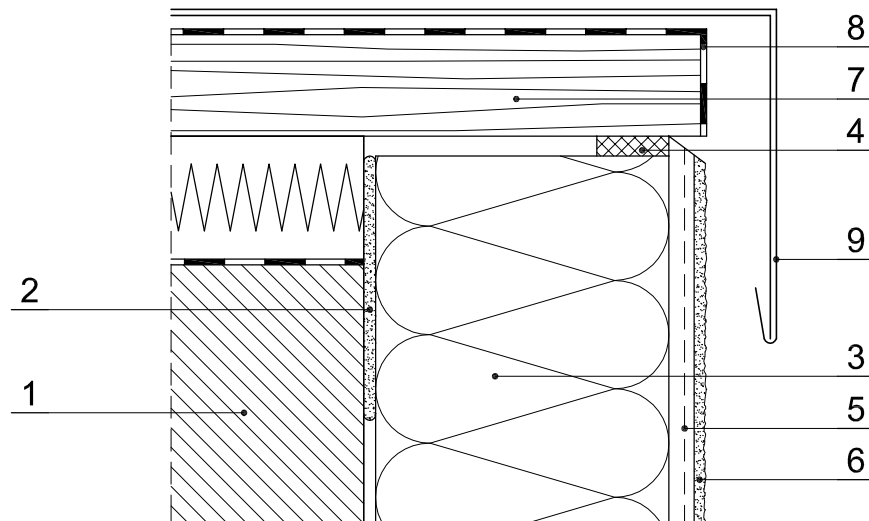


Zespólone systemy ocieplenia WDVS quick-mix Lobatherm Zakończenie dolne tynkowane z profilem okapnika



1. Materiał budowlany ściany
2. quick-mix Zaprawa klejowa Z102 lub SKS
3. Płyta izolacyjna
4. **Taśma uszczelniająca/samorozprężna**
5. quick-mix Zaprawa zbrojąca S102 lub SKS
6. quick-mix Wierzchnia warstwa tynku
7. Belka drewniana
8. Papa termozgrzewalna (bitumiczna)
9. Obróbka blacharska zgodnie z fachowymi zasadami blacharskimi lub wytycznymi dot. dachów płaskich