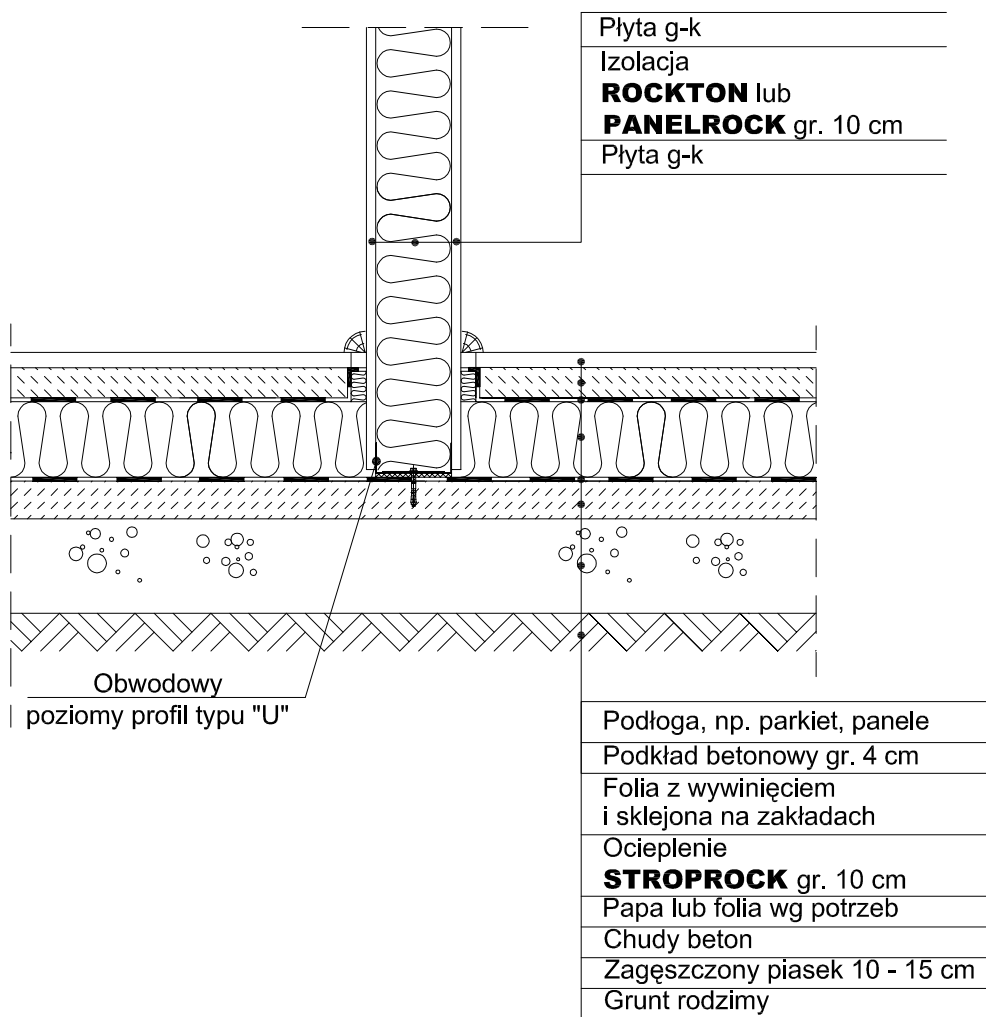
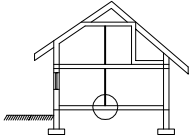



## Ocieplenie i izolacja akustyczna ściany działowej na pojedynczej konstrukcji stalowej



### UWAGA!

- Wykonanie ściany na warstwie podkładu podłogi pływającej powoduje znaczne zwiększenie przenoszenia bocznego, a w konsekwencji prowadzi do obniżenia izolacyjności akustycznej ściany o kilka dB.
- W miejscach łączenia płyt g-k z rusztem oraz w miejscach łączenia ściany działowej z podłogą, sufitem i ścianą poprzeczną stosujemy podkładki tłumiące.

Ściana działowa	10.1.1.	JEDNOSTKA PROJEKTOWA:			
Styk ściany działowej z podłogą na gruncie		OBIEKT:			
		INWESTOR:		UPRAWNIENIA	PODPIS / DATA
 <b>ROCKWOOL®</b> NIEPALNE IZOLACJE DORADZTWO TECHNICZNE www.rockwool.pl e-mail: doradcy@rockwool.pl tel. 0801 66 00 36		AUTOR:			
		OPRACOWAŁ:			
		SPRAWDZIŁ:			
		NAZWA PLIKU:	STADIUM:	BRANŻA:	SKALA
		10.1.1.dwg	ARCHITEKTURA	1:10	