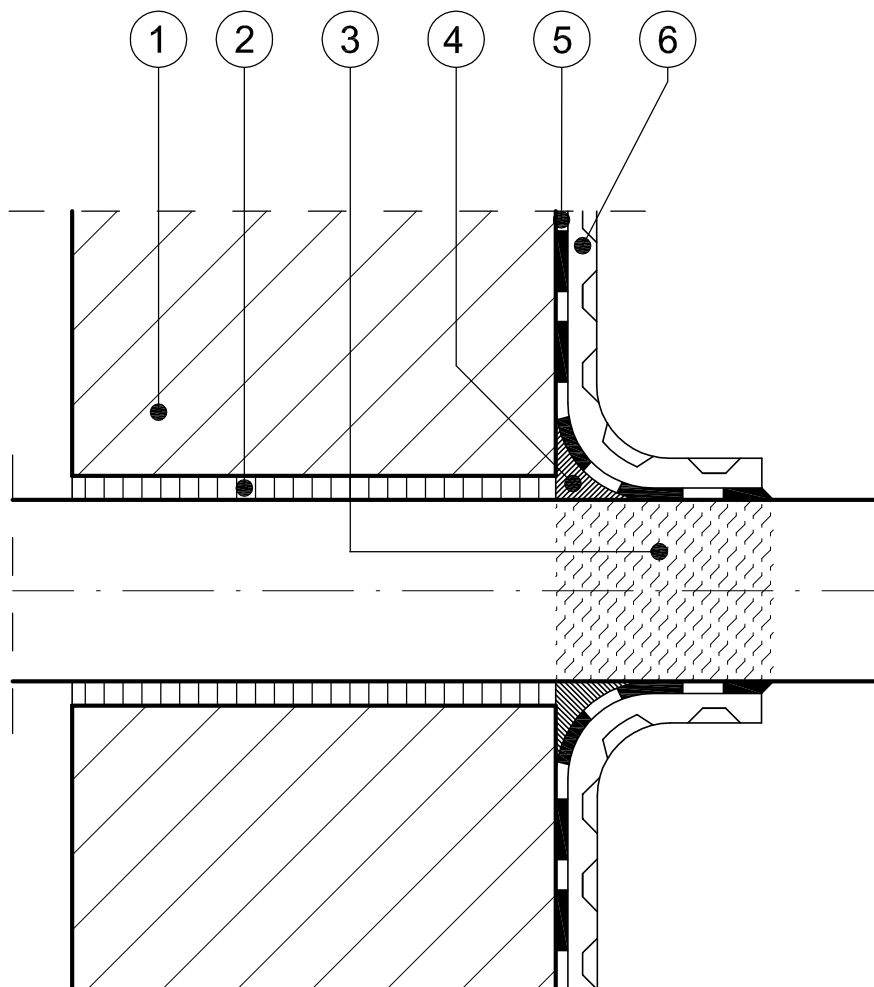


Z wykorzystaniem bitumicznych izolacji grubowarstwowych typu KMB



1. Ściana piwnicy, od zewnątrz zaizolowana podkładem bitumicznym Sopro KD 751
2. Osadzenie rury instalacyjnej - klej epoksydowy Sopro DBE 500 lub szybkowiążąca zaprawa wodoszczelna Sopro Rapidur 460
3. Uszorstniona rura instalacyjna w obszarze wykonywanego uszczelnienia oraz zaizolowana podkładem Sopro KD 751 do izolacji bitumicznych
4. Wyoblenie (faseta) wykonane szpachlą wyrównawczą Sopro AMT 468
5. Izolacja bitumiczna - Sopro KD 751 lub KMB 651 - ułożona w conajmniej dwóch warstwach
6. Mata ochronna Sopro KDS 663 do izolacji bitumicznych

Schemat nie zachowuje skali.

Projektując rozwiązania należy dostosowywać wymiary do lokalnych warunków