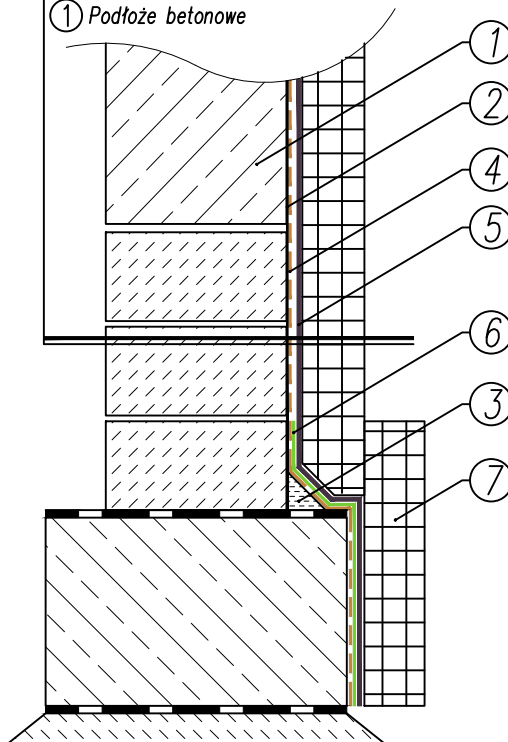


- ⑦ Izolacja termiczna
- ⑥ Taśma uszczelniająca: ARDEX BM-T 10
- ⑤ Samoprzylepny arkusz izolacyjny: ARDEX BM
- ④ Grunt: ARDEX BM-P
- ③ Faseta: ARDEX AM 100
- ② Reprofilacja: ARDEX AM 100, A 46
- ① Podłoże betonowe



SZCZEGÓLNE INFORMACJE O PRODUKTACH W KARTACH TECHNICZNYCH NA [www.ardex.pl](http://www.ardex.pl)

**USZCZELNIENIA FUNDAMENTÓW**  
SAMOPRZYLEPNE MATY IZOLACYJNE