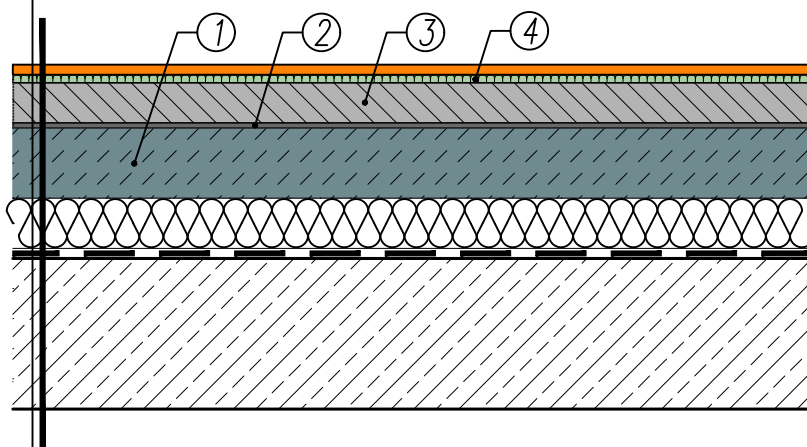


- ④ Klej do wykładzin: ARDEX Premium AF 2200
- ③ Masa wyrównująca: ARDEX K 14
- ② Grunt: ARDEX P 52
- ① Podłoże jastrychowe: ARDEX A 35, a 35 mix

Termoizolacja }  
 Hydroizolacja } Przykładowe podłoże (podłoga)  
 Podłoże betonowe }



SZCZEGÓLNE INFORMACJE O PRODUKTACH W KARTACH TECHNICZNYCH NA [www.ardex.pl](http://www.ardex.pl)

**KLEJENIE PODŁÓG**  
 KLEJENIE WYKŁADZIN DYFUZYJNIE OTWARTYCH