

# ARDATEC MEMBRAN

ELASTYCZNA MEMBRANA WODOODPORNĄ

## KLUCZOWE KORZYŚCI

- Łatwa aplikacja
- Odkształcalna
- Gotowa do użycia
- Zapewnia odprężanie
- Bardzo niska emisja

## KLUCZOWE WŁAŚCIWOŚCI

- Kompozytowa hydroizolacja pod płytki
- Odporna na mróz.
- Wolna od bitumów i rozpuszczalników.
- Elastyczna i mostkująca opęknięcia
- Ochrona przeciw-radonowa.

## MIEJSCA APLIKACJI

- Hydroizolacja basenów do 4m
- Do stosowania na zewnątrz i wewnątrz pomieszczeń
- Do obciążeń pod wodą
- Balkony, loggie, tarasy
- Łazienki, łaźnie, baseny, sauny

## OPIS PRODUKTU

**Ardatec Membran** to odkształcalna, mostkująca rysy, gotowa do użycia, nieprzepuszczalna dla wody, laminowana włókniną folia uszczelniająca z efektem odsprężania, przeznaczona do szybkiego uszczelniania kompozytowego pod płytkami i płytami ceramicznymi.

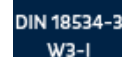
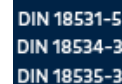
Folia uszczelniająca wykonana z modyfikowanego polietylenu, laminowana od góry i od dołu włókniną polipropylenową.

Po ułożeniu folii uszczelniającej okładziny ceramiczne można od razu układać na podłożach chłonnych i niechłonnych na powierzchniach ścian i podłóg, wewnątrz i na zewnątrz oraz pod wodą.

## ZASTOSOWANIE

Membrana **Ardatec** służy do zabezpieczenia płytek przed uszkodzeniami w przypadku przesuwania się podłoża pod nimi. Membrana Ardatec została przebadana zgodnie z „Zasadami badań membran hydroizolacyjnych w połączeniu z okładzinami z płytek i płyt” dla klas obciążenia A, B i C (PG-AIV), zgodnie z Wykazem przepisów budowlanych A, część 2, nr 1. 2. 50, w sprawie udzielenia pozwolenia na budowę (AbP).

Ardatec Membran można stosować jako uszczelnienie zespolone pod płytkami i płytami ceramicznymi na powierzchniach ścian i podłóg narażonych bezpośrednio i pośrednio na działanie wody użytkowej i przemysłowej o dużym natężeniu, wewnątrz i na zewnątrz, a także jako uszczelnienie basenów o wysokości do 4 m.



## MIEJSCA APLIKACJI

- na podłożach wykonanych z betonu, muru, jastrychu, tynku, płyt GK. Nadaje się do mostkowania pęknięć przy maksymalnej zmianie szerokości pęknięć/powstania nowych pęknięć w podłożu po nałożeniu folii uszczelniającej o grubości do 0,2 mm, np. na mokro.

-w pomieszczeniach wilgotnych, prysznicach, na balkonach i podcieniach, przed naporem wody od wewnątrz w basenach, a także do izolacji basenów.

- Membrana Ardatec może być stosowana wewnątrz, na zewnątrz i pod wodą. Może być również stosowana jako zespolona membrana hydroizolacyjna na balkonach i loggiach.

-Hydroizolacja kompozytowa pod okładziny ceramiczne (AIV-B) wewnątrz pomieszczeń zgodnie z DIN 18534-5, rodzaj uszczelnienia 1 do 3, dla klas wodoodporności W0-I do W2-I; dla W3-I warunkowo nadaje się do stosowania w obszarach o ograniczonym chemicznie kontakcie z wodą użytkową i czyszczącą (wg mediów testowych PG-AIV, klasa C), np.: w kuchniach stołowych. Przemysł napojowy, przetwórstwo mleka, pralnie. W przypadku bardzo dużego narażenia na skutek dodatkowego, długotrwałego stresu chemicznego zalecamy stosowanie Ardatec Xtrem na bazie żywicy epoksydowej np. żywicy epoksydowej. zgodnie z hydroizolacją typu 4, WeK W3-I zgodnie z normą DIN 18534-3

-Membrana Ardatec jest testowana zgodnie z PG-AIV dla klasy A (AbP) dla bezpośrednio odstoniętych powierzchni ścian i podłóg w obszarach zewnętrznych. Może być stosowany do odwadniania niestojących powierzchni poziomych składających się ze stałych podłoży mineralnych, takich jak beton lub wylewki cementowe.

-Nadaje się jako warstwa wodonośna o minimalnym nachyleniu 1,5%, pod płytki i płyty. Płytkę należy ułożyć możliwie jak najszybciej po zamontowaniu folii uszczelniającej wraz z akcesoriami.

-Prace instalacyjne należy wykonywać zgodnie z normą DIN 18157-1 przy użyciu zapraw klejowych s1 metodą masowania i zacierania, najlepiej z materiałów systemowych ardaflex Ultimate, Floorflex xxl, Ardaflex flexmörtel, Ardaflex Turbo, Arda-flex xxl, Ardaflex Top<sup>2</sup>, Ardatape 120 dodatkowych + akcesoria i Aqua Blocker lub Ardatec 1k flex jako uszczelniając szwów

## WARUNKOWE USZCZELNIENIE POMIESZCZEŃ WNĘTRZNYCH; DIN 18534-3: - Z WARUNKOWYMI MATERIAŁAMI USZCZELNIAJĄCYMI DO ZASTOSOWAŃ WARUNKOWYCH (AIV-B):

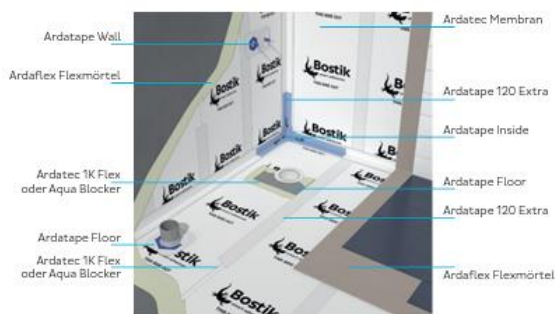
Do uszczelnień typu 1 do 3, w klasach wodoodporności W0-I do W2-I; dla W3-I warunkowo nadaje się do stosowania w obszarach o ograniczonym chemicznie kontakcie z wodą użytkową i czyszczącą (wg mediów testowych PG-AIV, klasa C, alkaliczne, na bazie środków powierzchniowo czynnych) takich jak kuchnie stołowe, przemysł napojowy, przetwórstwo mleka, pralnie. Pożywki testowe PG-AIV, klasa C, alkaliczne, surfaktanty), m.in. w kuchniach stołowych, przemyśle napojowy, przetwórstwie mleka, pralniach. Może być stosowany do klas ekspozycji na wodę W0-I (niska ekspozycja) na ścianach i podłogach; w przypadku rzadkiego narażenia na rozpryski wody; np. powierzchnie ścian w łazienkach poza strefami prysznicowymi i kuchniach domowych. Powierzchnie podłóg w pomieszczeniach mieszkalnych bez drenażu, np. w kuchniach, pomieszczeniach gospodarczych, toaletach dla gości. Membrana Ardatec może być stosowana w klasie oddziaływania wody W1-I (umiarkowane uderzenie) na ściany i podłogi; nieczęste oddziaływanie wód użytkowych bez intensyfikacji poprzez gromadzenie się wody; np. powierzchnie ścian nad wannami domowymi i brodzikami. Powierzchnie podłogowe w pomieszczeniach mieszkalnych z drenażem i/lub w łazienkach domowych z drenażem bez silnego oddziaływania wody ze strefy prysznica. Membrana Ardatec może być stosowana w klasie oddziaływania wody W2-I (wysoki wpływ) na powierzchnie ścian. Powierzchnie podłóg z odpływami lub rynnami. Powierzchnie podłóg w pokojach z prysznicami na poziomie podłogi. Powierzchnie ściennie i podłogowe obiektów sportowych i komercyjnych. Membranę Ardatec można stosować do wykonywania hydroizolacji klasy W3-I, hydroizolacji typu 3 (bardzo duża ekspozycja) na ścianach i podłogach, na powierzchniach narażonych na bardzo częste lub długotrwałe działanie wody rozpryskowej i/lub wody użytkowej i/lub wody z intensywnego procesu czyszczenia intensyfikowane przez gromadzącą się wodę, np. powierzchnie w rejonie otoczeń basenów, natrysków i natrysków w obiektach sportowych/handlowych. Powierzchnie w kuchniach komercyjnych, pralniach, browarach. Prace instalacyjne są wykonywane zgodnie z normą DIN 18157-1. Uwaga: W przypadku bardzo dużych oddziaływań wynikających z dodatkowego, długotrwałego narażenia chemicznego zalecamy zastosowanie Ardatec Xtrem na bazie żywicy epoksydowej, zgodnie z typem konstrukcji hydroizolacyjnej 4.

## KOMPOZYTOWA IZOLACJA W BASENACH:

Prace montażowe wykonujemy zgodnie z normą DIN 18157-1 metodą masowania-zacierania, opcjonalnie jedną z systemowych zapraw klejowych Ardaflex Ultimate, Floorflex XXL, Ardaflex Flexmörtel, Ardaflex Turbo, Ardaflex XXL, Ardaflex Top<sup>2</sup>, Ardatape 120 Extra + akcesoria i Aqua Blocker lub Ardatec 1K Flex jako uszczelniacz szwów.

## PRZYGOTOWANIE PODŁOŻA

- A. **PODŁOŻA:** Podłóża muszą być trwałe, suche i wolne od zanieczyszczeń lub substancji oddzielających. Membranę Ardatec można uszczelniać następujące podłóża: Beton, jastrych, tynk cementowy, gazobeton, tynk gipsowy, płyta gipsowo-włóknowa, płyta gipsowo-kartonowa oraz nośne drewniane płyty konstrukcyjne (konstrukcja specjalna; prosimy o kontakt).
- B. **PODŁOŻE GOTOWE:** Beton, zazwyczaj po 6 miesiącach, zgodnie z DIN 18157. Jastrych cementowy: po osiągnięciu wilgotności resztkowej, podgrzany 1,8 CM%, nieogrzewany 2,0 CM%. Jastrych siarczanowo-wapniowy: po osiągnięciu wilgotności resztkowej, ogrzewany i nieogrzewany 0,5 CM%.



C. **APLIKACJA:** Ardatec Membran Ardatape 120 Extra Ardatape Inside Ardatape Floor Ardatape 120 Extra Ardaflex Flexmörtel Nie nakładać Ardatec Membran przy temperaturze podłóża poniżej + 5°C i powyżej + 25°C. Folie uszczelniającą można układać zakładkowo lub stykowo:

1. **Zagruntowanie/cięcie:** Podłóża bardzo chłonne zagruntować Ardagrip Classic, podłóża niechłonne zagruntować Ardagrip Xpress. Rozłóż folię uszczelniającą i przytnij ją nożyczkami lub nożem.

2. **Ułożyć membranę Ardatec:** Nałożyć odpowiednią zaprawę klejącą systemu Bostik z 4-punktowym nacięciem. Ułożyć folię uszczelniającą bez zakładki w odległości ok. 10 - 15 minut i docisnąć pacą wygładzającą, listwą do wyrównywania jastrychu lub walcem.

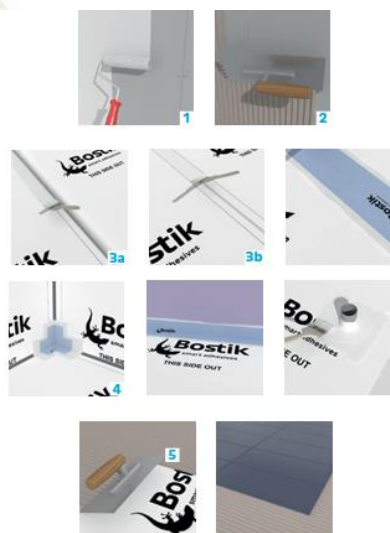
Na podłożach drewnianych skleić bezpośrednio Ardaflex Multi (klej bezwodny) i docisnąć (specjalna metoda konstrukcyjna).

3) a) Obszary nakładania się: zachodzą na siebie na głębokość co najmniej 5 cm zgodnie ze skalą i sklejają szczelinę za pomocą Ardatec 1K Flex lub Aqua Blocker (elementy zestawu systemowego) bez zagnieceń i ubytków. W razie potrzeby przerzucić ponownie, wciśnij/wciśnij.

b) **Połączenia na styk:** Jeżeli połączenia folii uszczelniającej są łączone na styk, należy wykonać uszczelnienie szwów za pomocą Ardatape 120 Extra w połączeniu z Ardatec 1K Flex lub Aqua Blocker (elementy zestawu systemowego). Pokryj wstępnie wybrany produkt hydroizolacyjny, włóż taśmę uszczelniającą w świeżą masę i nawiń, dociśnij/dociśnij.

4) **Połączenia narożnikowe/podłogowe, przejścia:** Połączenia narożnikowe/podłogowe za pomocą taśmy uszczelniającej Ardatape 120 Extra lub wstępnie uformowanych narożników wewnętrznych i zewnętrznych, zabezpieczyć Ardatape Inside/Outside (elementy zestawu systemowego). Przejścia do wpustów podłogowych lub przejścia przez ściany należy zabezpieczyć odpowiednimi tulejami podłogowymi / ściennymi Ardatape. (elementy zestawu systemowego). Taśmy uszczelniające/kołnierze(e) są instalowane z wybranym produktem uszczelniającym jak poprzednio, wstępnie malowane, układane i dociskane/wciskane.

5) **Układanie płytek:** Natychmiast po sklejeniu zakładki lub zabezpieczeniu styków lub narożników. Nakładać/montować płytki lub płyty za pomocą zaprawy klejącej Bostik zatwardzonej zgodnie z abP (klej systemowy).



## OKRES TRWAŁOŚCI:

- 24 miesiące od daty widocznej na opakowaniu.

## OPAKOWANIE:

- 1 rolka, 1 m szerokości, grubość 0.6 mm, 30 m długości.

## DOSTĘPNE OPAKOWANIA

ART. NR	OPAKOWANIA
30835829	Rolka 30 m

## CERTYFIKATY:

P-1200/428/15 MPA-BS

DANE TECHNICZNE	
Baza	Polietylen modyfikowany, obustronnie laminowany włókniną polipropylenową, nadruk ze skalą długości
Grubość	Okolo 0.6 mm
Gramatura	275 g/m <sup>2</sup>
Test według PG-AIV	Pozytywnie przetestowany do 10 m słupa wody. Zatwierdzone do 4 m WS
Kompozytowa izolacja basenów	System hydroizolacji o AbP zgodnie z PG-AIV klasa A do 4 m WS, mostkujący rysy, do basenów w bryle budynku, wewnątrz i na zewnątrz zewnętrzny
Klasyfikacja zgodnie z normą DIN 18534-5 Hydroizolacja wewnątrz	System hydroizolacji z AbP zgodnym z PG-AIV-B. Dla WeK zgodnie z DIN 18534 W0-I do W2-I, dla W3-I warunkowo zgodnie z hydroizolacją typu 3 konstrukcji (alkaliczne, działanie środków powierzchniowo czynnych). Dla R1-I (mostkowanie nowych pęknięć lub wymiana szerokość pęknięcia do 0,2 mm).
Hydroizolacja kompozytowa na balkonach, loggiach, podcieniach	System hydroizolacyjny o AbP zgodny z PG-AIV klasa A. Do obszarów zewnętrznych ze sptywem nieakumulujących się wód powierzchniowych
Grubość suchej powłoki dla wszystkich klas	Grubość materiału
Zużycie	około 1.0 do 1.05 m <sup>2</sup> /m <sup>2</sup>
Temperatura pracy	Nie poniżej +5°C Powietrza, nie poniżej Temperatura detalu +10°C, temperatura powietrza maks. +25°C
Odporność temperaturowa	- 20 °C do + 80 °C
Układanie płytek	Odrazu
Klasa palności	B2, zgodnie z DIN 4102
Kolor	Biały z liniami skalującymi
Mostkowanie	od 0.2 mm do max. 1mm
Wartość SD	≥ 85 m



DIN 18531-5  
DIN 18534-3  
DIN 18535-3

DIN 18534-3  
W3-I

#### POMOC TECHNICZNA

**+48 61 896 17 40**



Informacja zawarta w tym dokumencie, jak również we wszystkich publikacjach papierowych oraz cyfrowych, jest oparta na naszym aktualnym stanie wiedzy i doświadczeniu. Bostik nie ponosi odpowiedzialności za jakiegokolwiek pomyłki czy nieścisłości, które są wynikiem zmian technologicznych lub badań, które wystąpiły pomiędzy datą wydania dokumentu a datą nabycia produktu. Bostik zastrzega sobie prawo do wprowadzania zmian w **formulacjach** produktów. Przed aplikacją użytkownik powinien zapoznać się z treścią tego dokumentu i dokumentów z nim powiązanych. Ponadto użytkownik powinien przeprowadzić test i ocenić przydatność wyrobu do zamierzonego zastosowania. Sposób aplikacji, warunki w trakcie przechowywania lub transportu produktu są poza naszą wiedzą i kontrolą, wskutek czego pozostają poza odpowiedzialnością Bostik. Wszelkie zamówienia są realizowane zgodnie z aktualnie obowiązującymi warunkami sprzedaży Bostik. Informacje zawarte w aktualnej karcie technicznej produktu są podane w dobrej wierze i nie mają charakteru wyczerpującego.